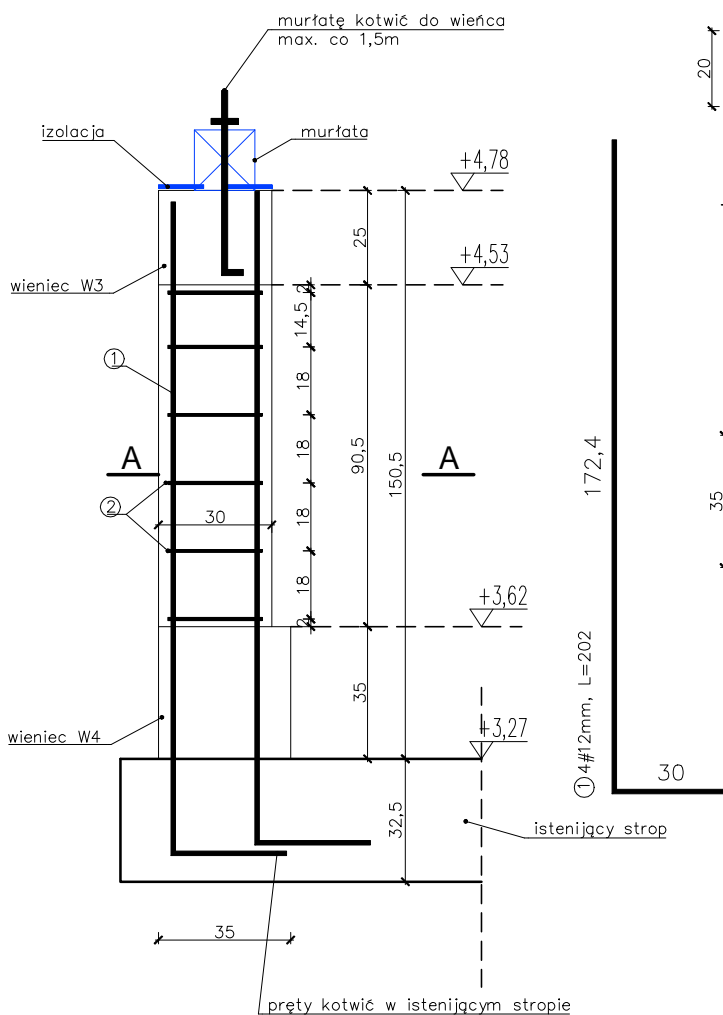
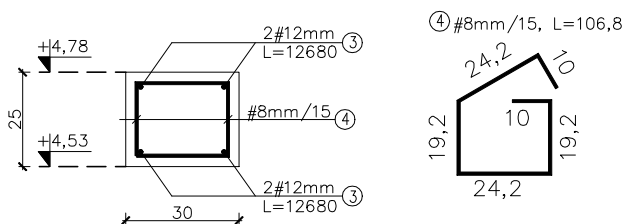


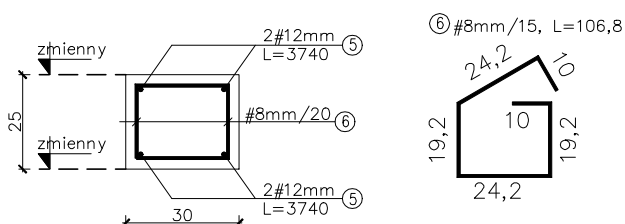
**SŁUPEK ŚCIANKI KOLANKOWEJ,
30 szt., rozstaw max. 3,25 m
skala 1:20**



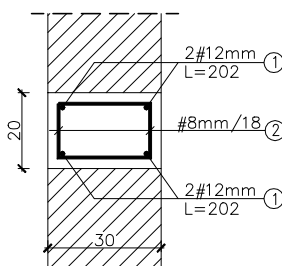
**Poz. W3
1 szt., długość 102,80mb**



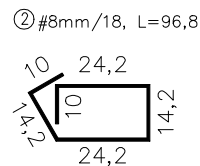
**Poz. W3 - wieńiec ściany szczytowej
1 szt., długość 33,40mb**



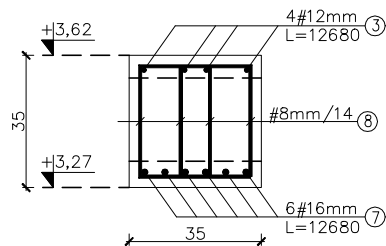
A-A, skala 1:20



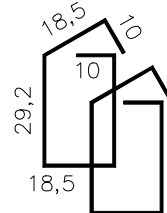
**ZBROJENIE WIENCÓW I
SŁUPKÓW ŚCIANKI KOLANKOWEJ
skala 1:20**



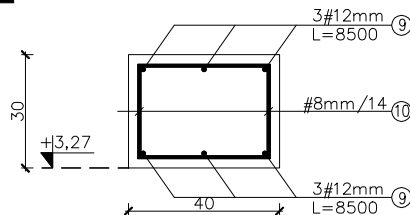
**Poz. W4 - wieńiec na ścianie zewnętrznej
1 szt., długość 102,80mb**



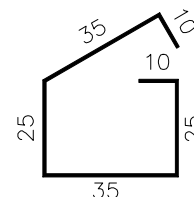
⑧ #8mm/14, L=115,36



**Poz. W5 - wieńiec na ścianie wewnętrznej
1 szt., długość 73,0mb**



⑩ #8mm/14, L=140



BETON B25

STAL ZBROJENIOWA: zbrojenie główne A-IIIN (Rb500W)
strzemiona A-I (St3S-b)

OTULENIE ZBROJENIA: 5cm - fundamenty;
2,5cm - pozostałe elementy

STAL WALCOWANA St3S

DREWNO C24

STUDIO PROJEKTOWE ANKRA			
32-050 Skawina, ul. Korabnicka 5A tel.: 12 256 10 70, www.studio-ankra.pl			
OBIEKT	BUDYNEK OŚRODKA ZDROWIA		
LOKALIZACJA	DZ. NR 1475/1, 14769, 1470, 1475/3 TENCZYNEK, GM. KRZESZOWICE	DATA SIERPIEŃ 2017	
INWESTOR	GMINA KRZESZOWICE 32-065 KRZESZOWICE UL.GRUNWALDZKA	SKALA 1:20	
STADIUM	PROJEKT BUDOWLANY		
BRANŻA	KONSTRUKCJA		
TEMAT RYSUNKU	ZBROJENIE WIENCÓW I SŁUPKÓW ŚCIANKI KOLANKOWEJ		NR RYS. K13
PROJEKTOWAŁ	MGR INŻ. RADOŚŁAW KURLIT	MAP/0127/ PWOK/14	
SPRAWDZIŁ	INŻ. KAZIMIERZ KURLIT	upr. nr 462/59	